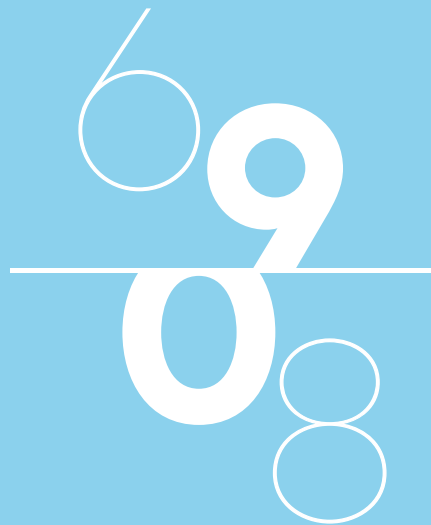


PUDETO



NUCLEO'S  
inmobiliaria

# NUCLEO'S

inmobiliaria

---

Llevamos más de **30 años** construyendo viviendas de excelencia con el compromiso de satisfacer las necesidades de nuestros clientes a través de un servicio responsable y cercano. Nuestra constante búsqueda por mejorar la calidad de nuestros proyectos es algo que nos ayuda a avanzar. Y nos motiva a seguir adelante con una visión muy clara. Ser una inmobiliaria líder que aporta con su arquitectura al desarrollo de la ciudad, y a mejorar la calidad de vida.

---

PUDETO





# INVIERTE HOY PIENSA EN GRANDE

**Pudeto 6908** es un proyecto ideal para quienes invierten, pensando en el futuro. Se emplaza en un sector con excelente conectividad, alta plusvalía y gran demanda de arriendo. Además está a pasos de lugares y espacios indispensables para vivir cómodo y tranquilo.

# VIVE EN UN SECTOR QUE LO TIENE TODO

El proyecto se emplaza en el corazón de La Florida. Una comuna que tiene todo lo que necesitas para vivir cómodamente. Está a pasos del *Metro Bellavista de La Florida* 🚇, *grandes Malls, Clínicas, Colegios, Universidades, Supermercados, Museos, Ciclovías* y de todo aquello que mejora la plusvalía del entorno y tu calidad de vida.



Las imágenes son referenciales

# UN MUNDO DE COSAS BUENAS

Se destaca por su maravillosa terraza panorámica, que cuenta con *quinchos*, *gimnasio*, y zona de entrenamiento para hacer *Yoga*, *Calistenia* y *CrossFit*.





Las imágenes son referenciales

## ESTACIONES DE MANTENCIÓN DE BICICLETAS

Nos importa que tu bicicleta se mantenga en las mejores condiciones.



Las imágenes son referenciales

## SPA PERROS

Porque tu perro también merece un momento de relaxo, incorporamos un novedoso Spa, pensado especialmente para ellos.



Las imágenes son referenciales

## PISCINA

Siempre es rico sumergirse en una rica piscina y disfrutar de exquisitas tardes familiares.



Las imágenes son referenciales

## BICICLETEROS

También pensamos en tu compañera de viajes para que también tenga su espacio..

## ZONA DE JUEGOS

Porque nuestros hijos también merecen un espacio, contamos con zona de juegos para que vivan felices.



Las imágenes son referenciales

Las imágenes son referenciales



## — COWORK

Incluimos Cowork para quienes necesitan estudiar o desarrollar sus proyectos.



Las imágenes son referenciales

## — JARDINES

El proyecto cuenta con hermosos jardines que decoran y embellecen el entorno.

## — LAUNDRY LOUNGE

Cuenta con amplios espacios para que puedas esperar cómodamente el lavado o secado de tu ropa.



Las imágenes son referenciales



Las imágenes son referenciales

## TERRAZA PANORÁMICA

Cuenta con quinchos, gimnasio y zona de entrenamiento para hacer yoga, calistenia y crossfit.



Las imágenes son referenciales





Las imágenes son referenciales

## GOURMET BAR

Un espacio ideal para reunirse,  
compartir y disfrutar buenos  
momentos.



Las imágenes son referenciales

## HALL

Cuenta con  
amplio y moderno  
Hall de Acceso  
para que recibas a  
tus invitados como  
se merecen.

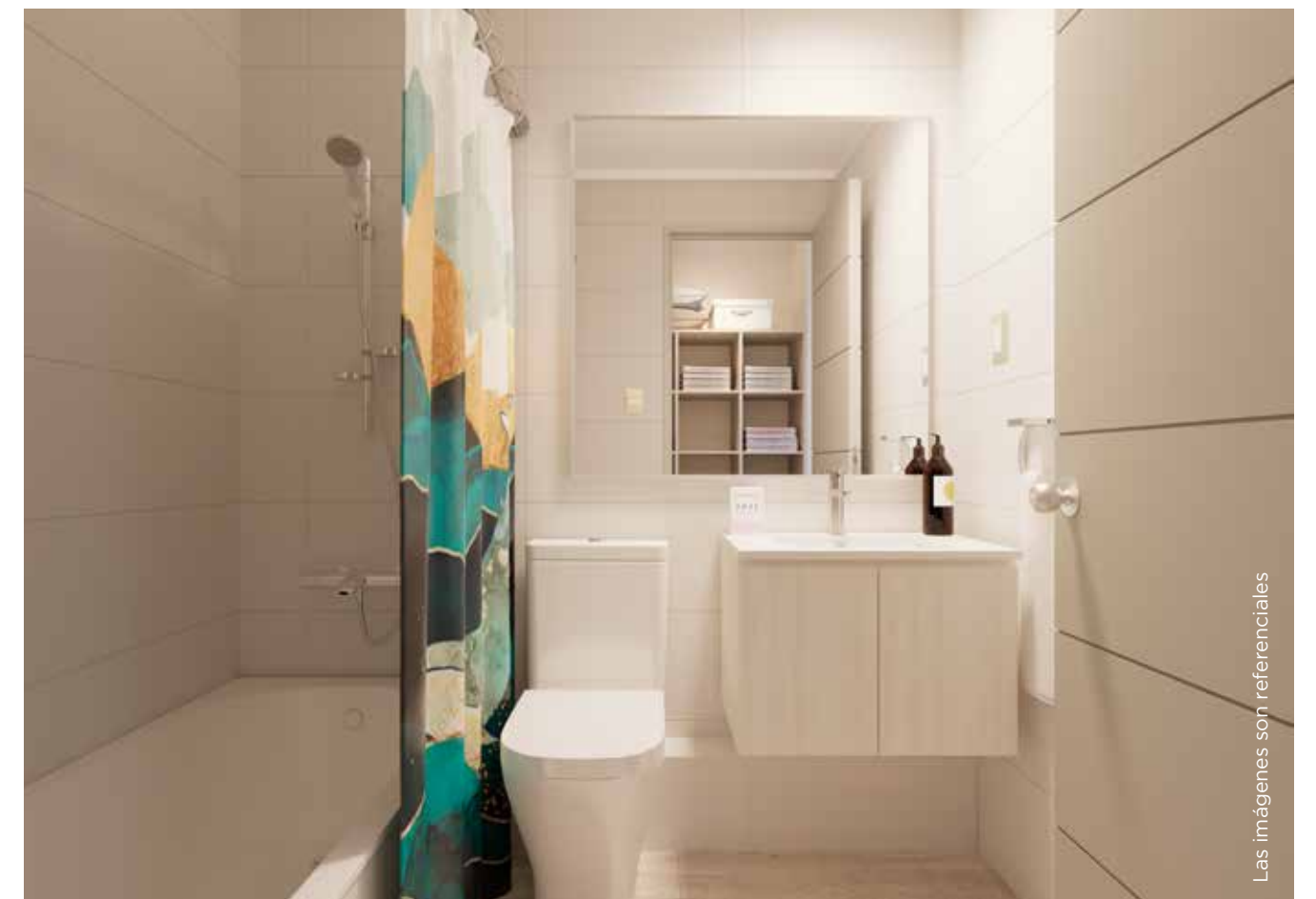
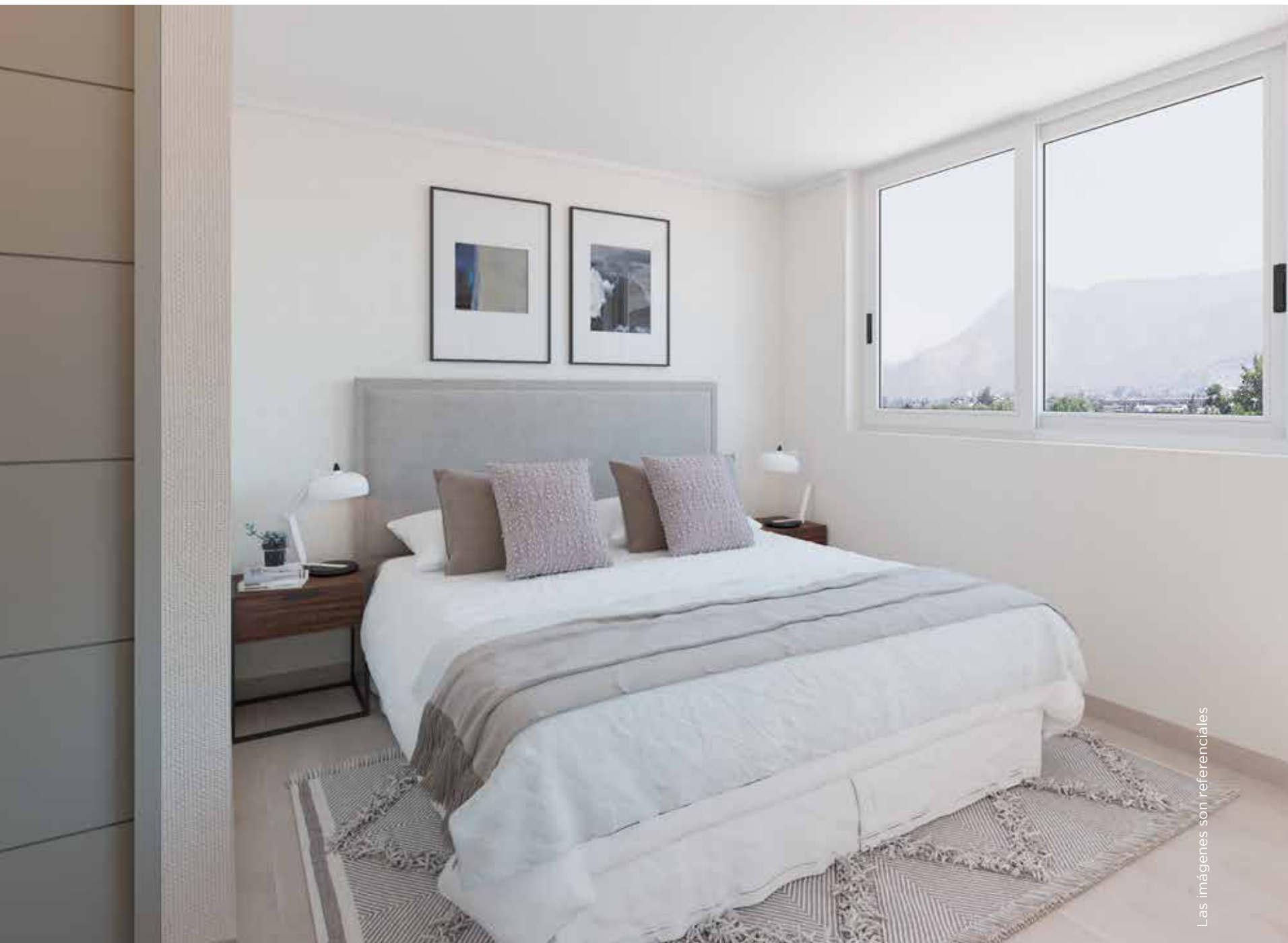
# MERECES LO MEJOR

COCINA CUBIERTA DE GRANITO / ENCIMERA  
DE VITROCERÁMICA / VENTANAS  
MONOLÍTICAS Y PVC BLANCO / PISO  
CERÁMICO Y FOTOLAMINADO / TINAS CON  
SISTEMA DE CORTINAS



# ESTUDIO / 1-2 DORMS.

295 DEPARTAMENTOS - 17 PISOS





**PARQUES Y PLAZAS**

- 1 Parque Brasil
- 2 Plaza Pozo Almonte

**CENTROS COMERCIALES**

- 3 Mall Plaza Vesputcio
- 4 Mall Florida Center
- 5 Easy
- 6 Sodimac HomeCenter

**CLINICAS Y HOSPITALES**

- 7 Hospital Clínico La Florida
- 8 Clínica Bupa Santiago
- 9 Clínica Vesputcio

**SUPERMERCADOS**

- 10 11 LIDER
- 12 JUMBO
- 13 UNIMARC

**COLEGIOS Y UNIVERSIDADES**

- 17 Duoc UC
- 18 UDLA
- 19 Colegio Alcántara de la Cordillera
- 20 Colegio Antihue
- 21 Colegio Alcántara La Florida

**DEPORTE**

- 22 Cancha Tenis P. Brasil
- 23 Cancha Fútbol P. Brasil
- 24 Energy
- 25 Estadio Monumental

**ARTE Y CULTURA**

- 27 Museo Interactivo Mirador (MIM)
- 28 Sala Museo Nacional de Bellas Artes
- 29 Túnel Universo
- 30 Teatro Mori



Las imágenes son referenciales

## — DALE UN RESPIRO A LA RUTINA

Cercano a interesantes lugares de recreación y esparcimiento como el maravilloso *Museo Interactivo Mirador (MIM)*, *Parque Comunitario Panul*, *Bosque Panul*, entre muchas otras atracciones turísticas que le hacen bien a la vida. Espacios que te desconectan de los quehaceres cotidianos y que ayudan a despejar tu mente. Excelentes lugares que todos debemos conocer.

## — PIENSA HOY EN EL MAÑANA DE TUS HIJOS

El proyecto está a minutos de importantes establecimientos educacionales y casas de estudio, como: *Universidad de las Américas*, *Duoc UC*, además de colegios como el *Alcántara de La Florida* y *de la Cordillera*, *Colegio Raimapu* y *Colegio Antihue*. Múltiples alternativas que puedes elegir pensando en el mañana.



Las imágenes son referenciales

## SALIR, RECORRER Y PASARLO BIEN

A minutos del *MallPlaza Vespucio*, *Mall Florida Center*, además de una gran variedad de centros comerciales que te invitan a conocer, descubrir y disfrutar de entretenidos momentos con amigos o en familia. Ahora no tendrás excusas para quedarte en casa.



Las imágenes son referenciales



Las imágenes son referenciales

## HOY MÁS QUE NUNCA TU SALUD NOS IMPORTA

El proyecto está a minutos de importantes clínicas y centros médicos como: *Clínica Vespucio*, *Clínica Bupa Santiago*, además del *Hospital de La Florida*, *VidalIntegra* y muchos otros lugares que ofrecen la atención que mereces, ante cualquier imprevisto que puedas tener.

**SANTIAGO**

**EN VENTA**



Candelaria 4500/Vitacura



Querétaro 1750/Vitacura



Eliodoro Yáñez 1630/Providencia



Pocuro 1925/Providencia



Pedro Torres 98/Ñuñoa



Dublé Almeyda 2560/Ñuñoa



Pudeto 6908/La Florida



Independencia 2935/Independencia

**REALIZADOS**



Goyenechea 4667/Vitacura



Lo Matta 1061/Vitacura



Ciara/Vitacura



Nau Oficinas/Vitacura



Edificio 5/Las Condes



Las Tranqueras/Las Condes



Traiguén/Providencia



Hdo. de Aguirre/Providencia



Tomás Guevara/Providencia



Carlos Antúnez/Providencia



Miguel Claro/Providencia



Willshaw 258/Ñuñoa



Mirador III/Recoleta



Mirador II/Recoleta



Mirador I/Recoleta



Los Olmos/Macul



Mirador Las Palmas/La Cisterna



San Martín 831/Santiago

**EN VENTA**



Don Salvador/Antofagasta



Oasis del Loa I-II/Calama

**REALIZADOS**



Don Antonio/Antofagasta



Tangerine House/Antofagasta



Oasis de San Pedro I-II/Calama



Altomar/Antofagasta



Let's Go/Concepción



Vista Parque/Concepción



Caupolicán 150/Concepción



Centro Plaza/Copiapó

**REGIONES**



Las imágenes contenidas en este impreso son montajes fotográficos, bosquejos y croquis de contenido artístico elaborado con fines ilustrativos que no constituyen necesariamente una representación de la realidad, en consecuencia no forman parte de las condiciones ofrecidas al comprador. El propietario se reserva el derecho para hacer modificaciones por causa de fuerza mayor, disponibilidad de material o cambios normativos. Lo anterior se informa en virtud de lo señalado en el número 5 del artículo único de la ley 19.472.

